

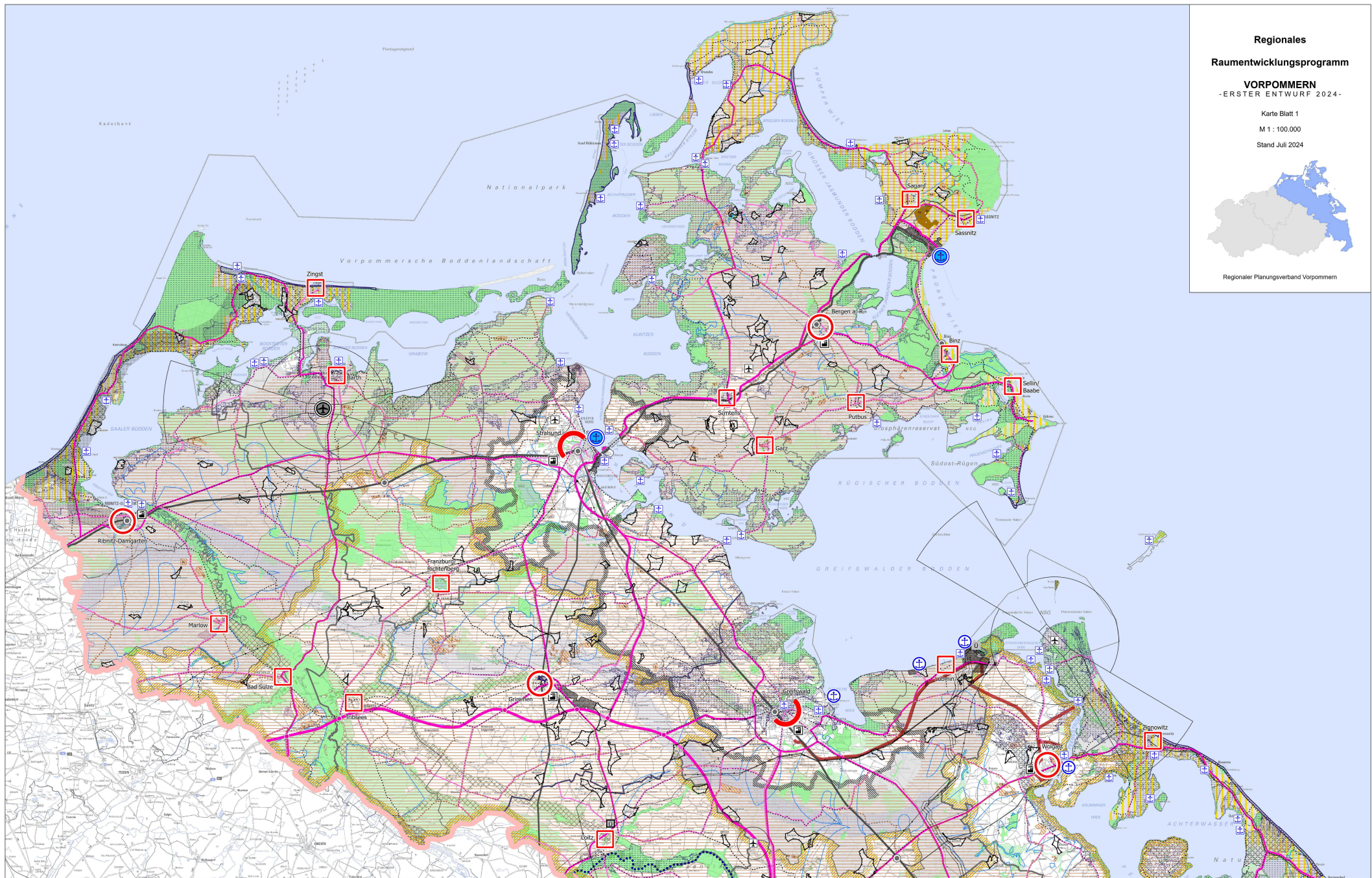
**Regionales  
Raumentwicklungsprogramm**

**VORPOMMERN**  
- ERSTER ENTWURF 2024 -

Karte Blatt 1  
M 1 : 100.000  
Stand Juli 2024



Regionaler Planungsverband Vorpommern



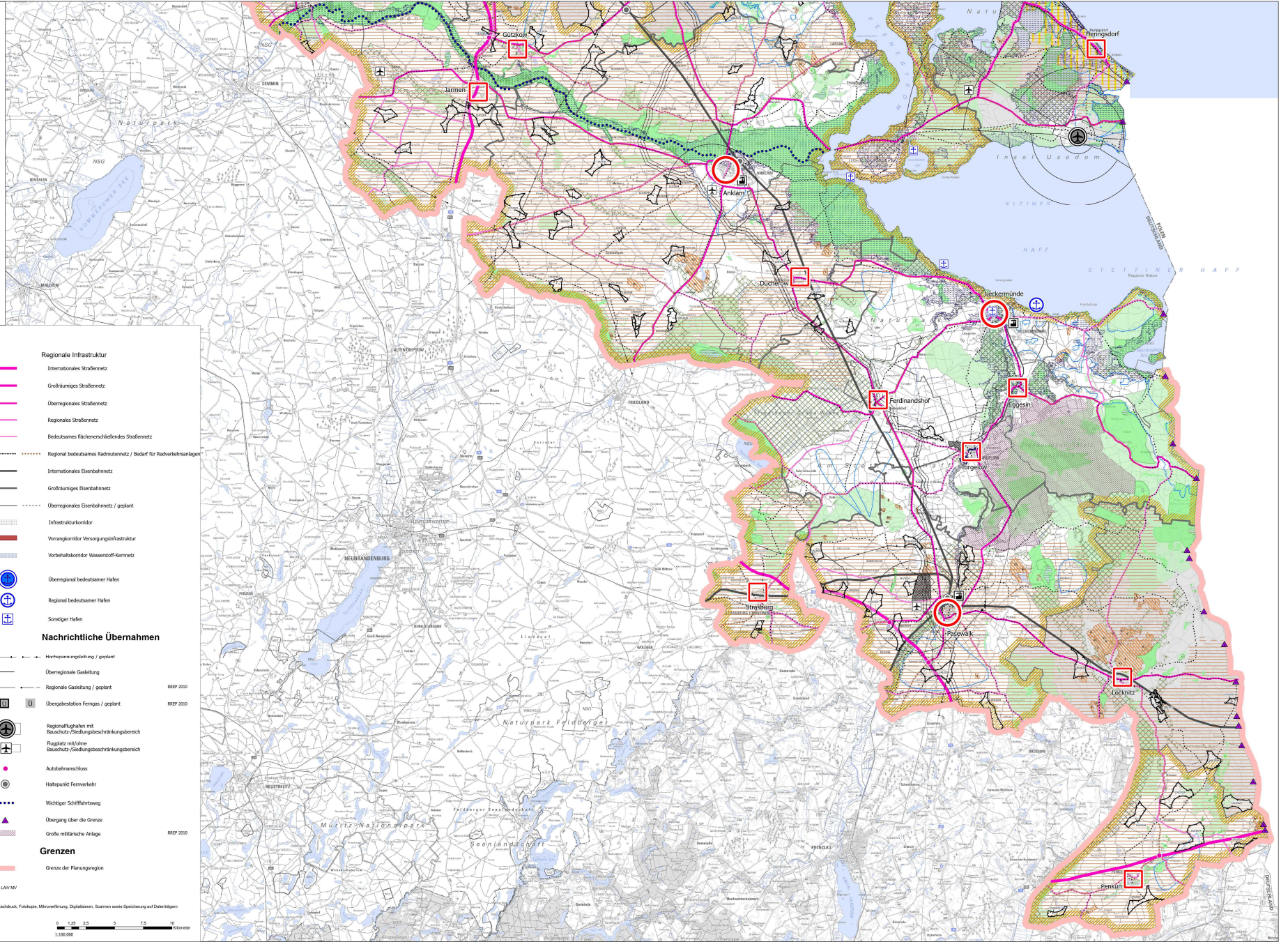
**Regionales  
Raumentwicklungsprogramm**

**VORPOMMERN  
- ERSTER ENTWURF 2024 -**

Karte Blatt 2  
M 1 : 100.000  
Stand Juli 2024



Regionaler Planungsverband Vorpommern



**Raumordnerische Festlegungen**

**Regionale Siedlungsstruktur**

- Oberzentrum (Erfeld und Stralsund bilden ein Oberzentrum)
- Mittelzentrum
- Grundzentrum
- Ländliche Gestaltungsräume
- Stadt-Umland-Raum
- Ländliche Räume
- Mittelbereich
- Nahebereich
- Vorranggebiet Gewerbe und Industrie
- Bedeutsamer Entwicklungsstandort Gewerbe und Industrie

**Regionale Freiraumstruktur**

- Vorranggebiet Naturschutz und Landschaftspflege
- Vorranggebiet Naturschutz und Landschaftspflege auf Gewässern
- Vorbehaltsgebiet Naturschutz und Landschaftspflege
- Vorbehaltsgebiet Naturschutz und Landschaftspflege auf Gewässern
- Klimareserve auf Moor
- Tourismusschwerpunkt
- Vorbehaltsgebiet Landwirtschaft
- Vorbehaltsgebiet Trinkwasser
- Vorranggebiet Küstenschutz
- Vorbehaltsgebiet Küstenschutz
- Vorranggebiet Rotstoffsicherung (Klein K, Kleinsand Kp, Sand S, Ton T, Kreideklak Ka)
- Vorbehaltsgebiet Rotstoffsicherung (Klein K, Kleinsand Kp, Sand S, Ton T, Kreideklak Ka)
- Vorranggebiet Windenergieanlagen

**Regionale Infrastruktur**

- Internationales Straßennetz
- Großräumiges Straßennetz
- Überregionales Straßennetz
- Regionales Straßennetz
- Bedeutsames flächerschließendes Straßennetz
- Regional bedeutsames Radrouternetz / Bedarf für Radverkehrsanlagen
- Internationales Eisenbahnnetz
- Großräumiges Eisenbahnnetz
- Überregionales Eisenbahnnetz / geplant
- Infrastruktorkorridor
- Vorrangkorridor Versorgungsinfrastruktur
- Vorbehaltskorridor Wasserstoff-Kernnetz
- Überregional bedeutsamer Hafen
- Regional bedeutsamer Hafen
- Sonstiger Hafen

**Nachrichtliche Übernahmen**

- Hochspannungsleitung / geplant
- Überregionale Gasetellung
- Regionale Gasetellung / geplant
- Übergabestation Ferngas / geplant
- Regionalflughafen mit Bauschutz / Siedlungsbeschränkungsbereich
- Flugplatz mit/ohne Bauschutz / Siedlungsbeschränkungsbereich
- Autobahnanschluss
- Haltepunkt Fernverkehr
- Wichtiger Schifffahrtsweg
- Übergang über die Grenze
- Große militärische Anlage

**Grenzen**

- Grenze der Planungsregion

Basiselemente der Digitalen Topographischen Karte (DTK 105) 1 : 100.000 Mecklenburg-Vorpommern, LAV MV  
 Originalquelle: © GeoBasis-DE/AV 2022  
 Verarbeitung nur mit Erlaubnis des Herstellers. Alle Verantwortlichkeiten, auch von Teilen, gelten z.B. für Nachdruck, Fälschung, Mikroverfilmung, Digitalisieren, Scannen sowie Speicherung auf Datenträgern.  
 Bearbeitung: Kartographie: Ministerium für Wirtschaft, Infrastruktur, Arbeit und Tourismus  
 Herausgeber: Regionaler Planungsverband Vorpommern  
 Stand: Juli 2024

